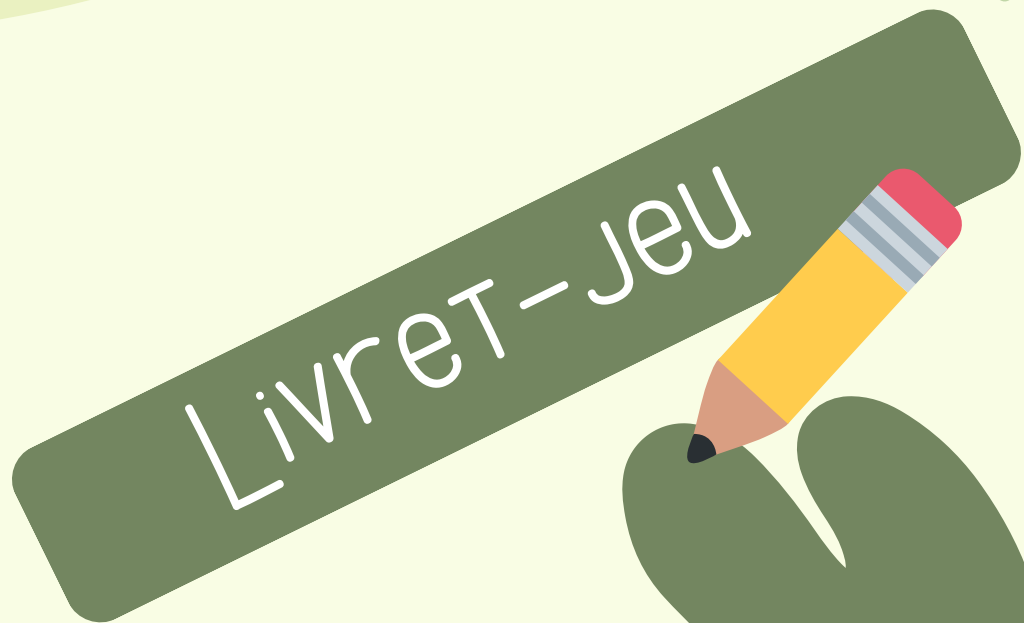
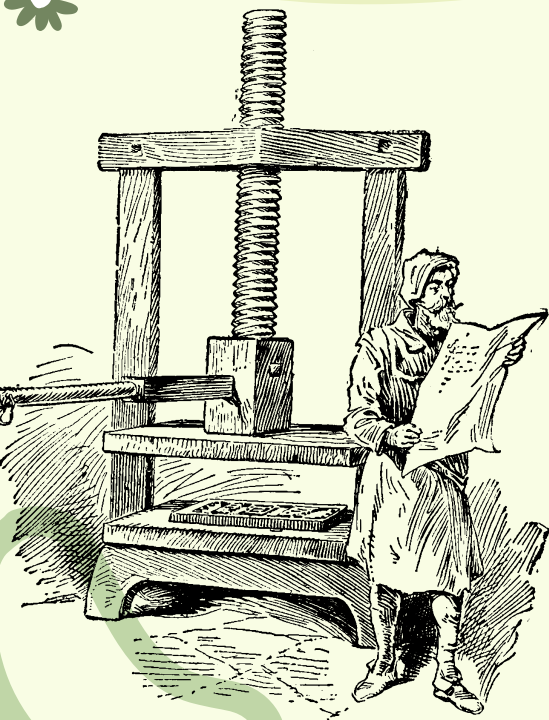


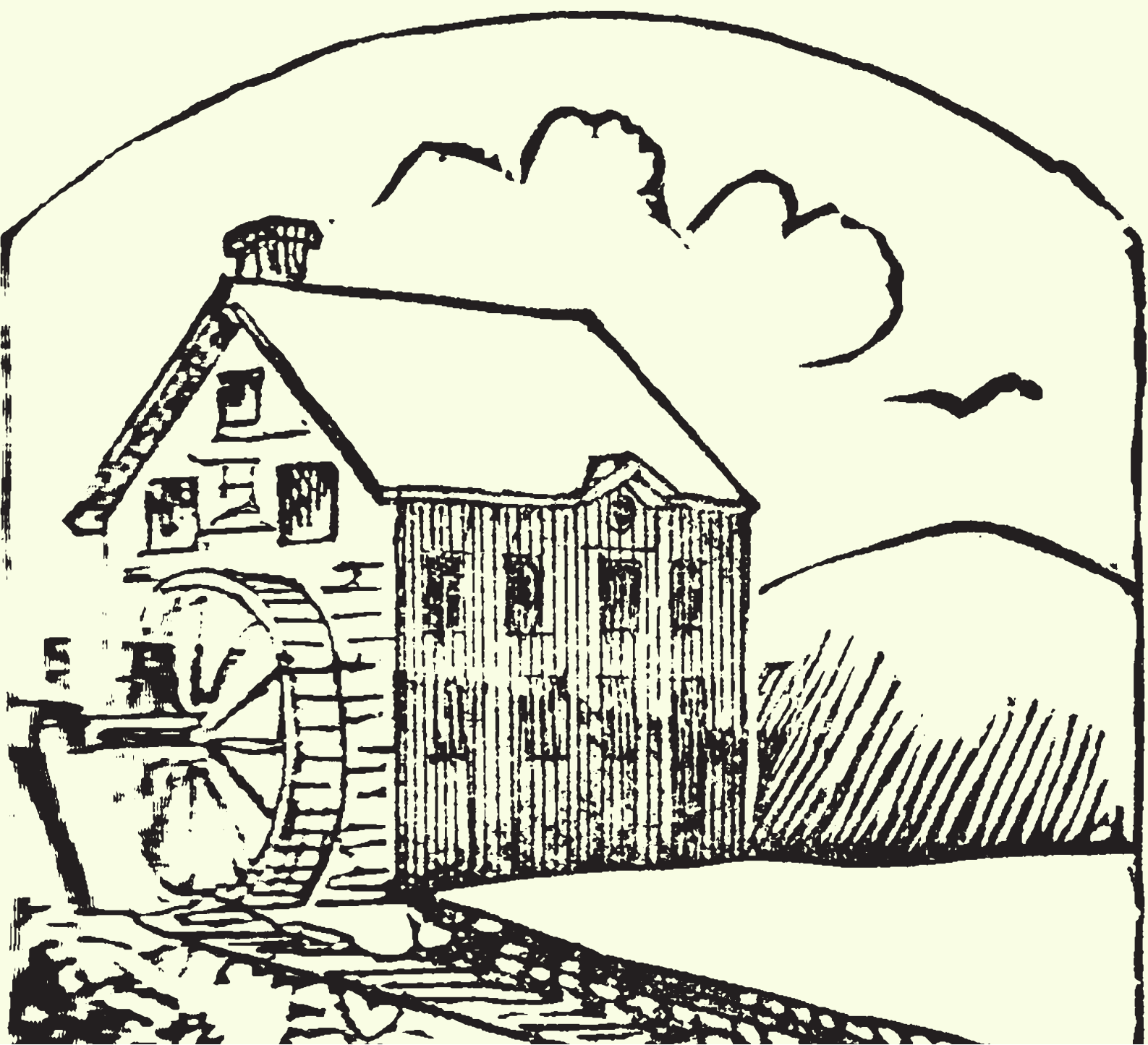
Patrimoine industriel et savoir-faire en Pays des Rohan

EXPOSITION 2023-2024



Ouvre les yeux et les oreilles
à la découverte de l'exposition photo
sur le patrimoine industriel !

*A toi de résoudre
les énigmes !*



1 - Le Pays d'art et d'Histoire

A quoi te fait penser la forme
du lac de Guerlédan ? Entoure
la bonne réponse

Un mouton



Un dragon



Un avion



2 - La famille des Rohan

Quel est le symbole
du blason des Rohan ? Colorie
le bon symbole



3 - L'industrie lithique

Avec quel objet coupait-on
les arbres avant l'invention
de la tronçonneuse et de la scie ?
Dessine l'objet

1



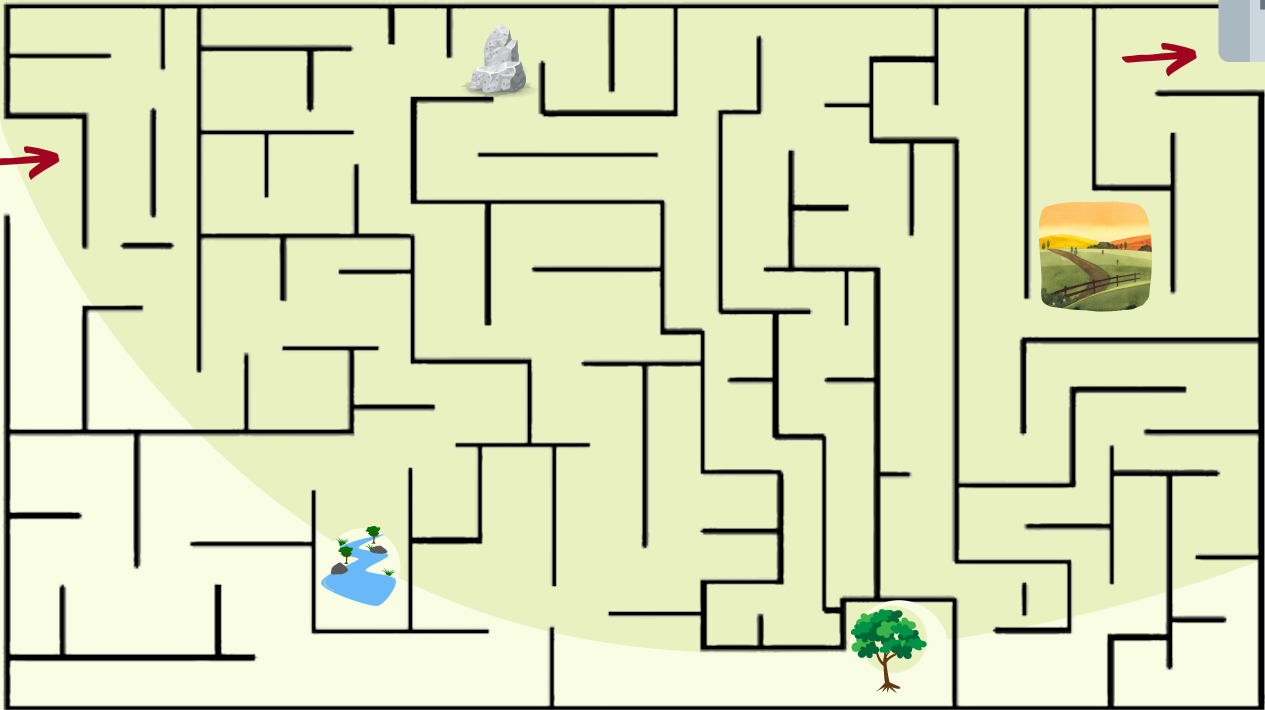
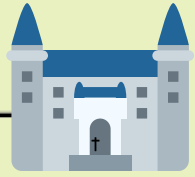
2

3



4 - L'abbaye de Bon-Repos

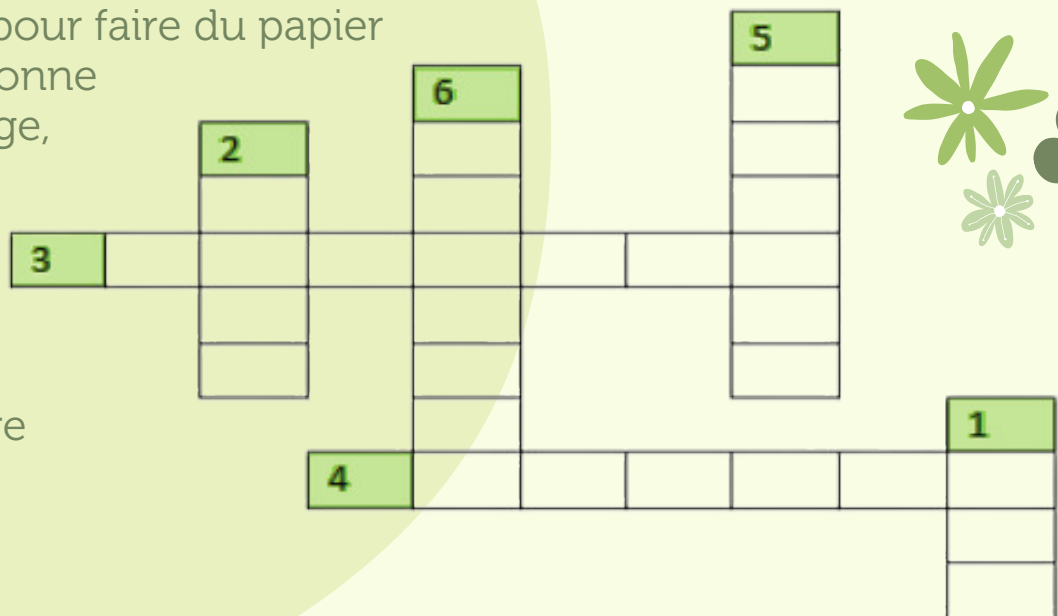
Aide Alain III de Rohan à rejoindre Bon-Repos en récupérant sur le passage les ressources naturelles nécessaires à la création de l'abbaye (eau, bois, pierre et champs)



5 - Les moulins à eau

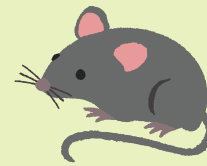
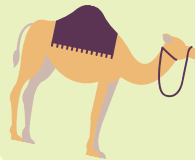
En t'aidant des différents indices, essaye de remplir les cases.

- 1) Je fais tourner la roue du moulin
- 2) Ma pâte est broyée pour faire du papier
- 3) La force de l'eau actionne les machines de la forge, on parle de force "..."
- 4) Je permets de faire monter ou descendre un bateau dans un canal.
- 5) Je permettait de faire avancer les trains.
- 6) Je retiens l'eau



6 - La lande

Parmi ces animaux, selon toi, lesquels peut-on rencontrer dans la lande ? Entoure la ou les bonne(s) réponse(s)



7 - Chistr Per

Avec quel fruit fabrique-t-on le Chistr Per ? Entoure la bonne réponse

Des pommes



Des raisins



Des poires



Des fraises



8 - Les Halles

Aujourd'hui, quel lieu a souvent remplacé les halles pour faire ses courses ? Trouve la lettre correspondant à chaque symbole pour décoder le message.



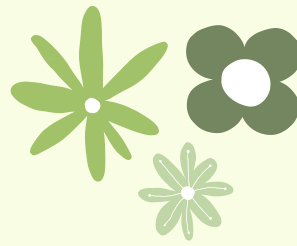
A	B	C	D	E	F	G	H	I	J	K	L	M
N	O	P	Q	R	S	T	U	V	W	X	Y	Z

9 - L'imprimerie

Amuse-toi à écrire ton prénom
en alphabet gothique !

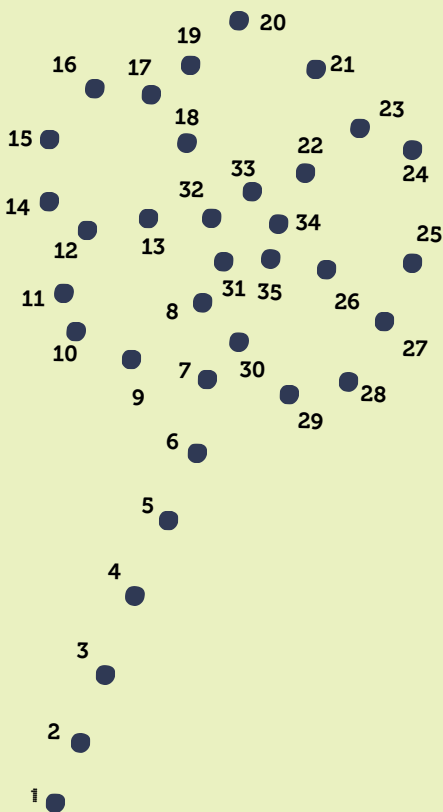
A B C D E F
G H I J K L
M N O P Q R
S T U V W X
Y Z

a b c d e f g h i j
k l m n o p q r s
t u v w x y z



10 - Les toiles de lin

Qu'est-ce que le lin ?
Découvre-le en reliant
les points dans l'ordre



11 - Les charbonniers

Le charbon de bois
était et est indispensable pour ... ?
Trouve les 2 intrus

Fabriquer du verre

Faire du cuivre

Faire du
bronze

Faire avancer un train

Se brosser les
dents

Le fonctionnement des forges

Fabriquer du fer

Savourer un bon
café

Faire de la chaux

Allumer un barbecue

12 - Les forges des salles

Aux forges des Salles on produisait des objets en fer! Relie chaque mot aux bons objets.



Une marmite

Un cerclage de roue de charette

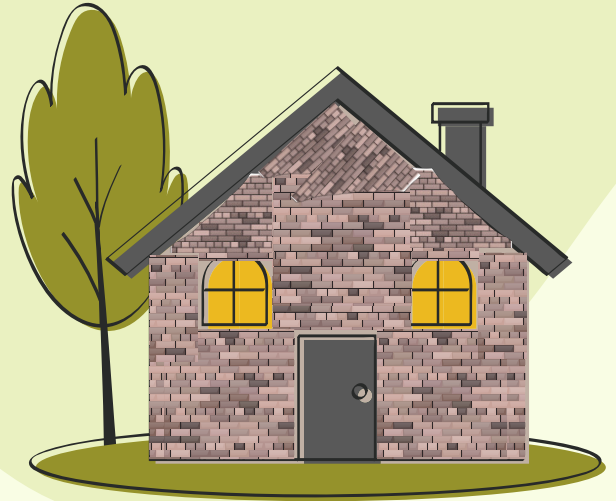
Des boulets

Une galettoire



13 - Les ardoisiers

Sur quelles parties des maisons utilise-t-on du schiste ? Indique par une flèche cette partie.



14 - Le canal de Nantes à Brest




Vrai ou faux

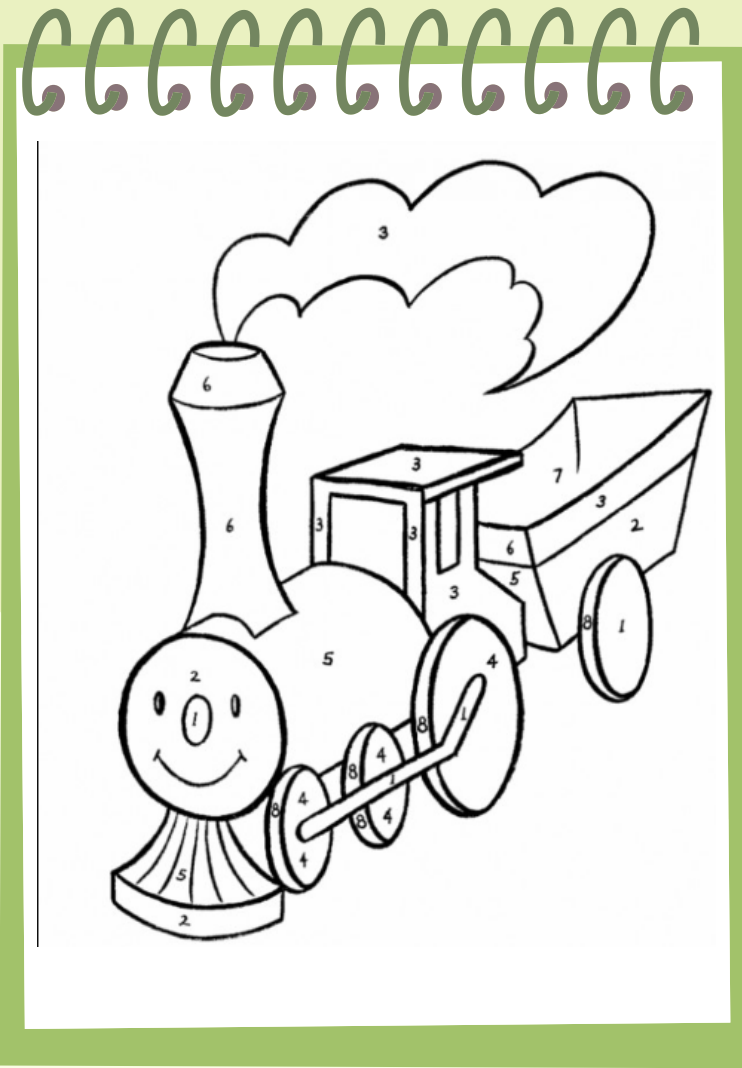
	V	F
Des bateaux naviguaient sur le canal de Nantes à Brest	<input type="checkbox"/>	<input type="checkbox"/>
Les bateaux qui naviguent sur le canal transportent des voitures	<input type="checkbox"/>	<input type="checkbox"/>
La navigation sur le canal pouvait être difficile	<input type="checkbox"/>	<input type="checkbox"/>
Les chevaux faisaient avancer les bateaux	<input type="checkbox"/>	<input type="checkbox"/>
Le Monsieur que l'on entend dans l'audio avait 2 poules	<input type="checkbox"/>	<input type="checkbox"/>
On peut toujours faire la totalité du canal en bateau	<input type="checkbox"/>	<input type="checkbox"/>



15 - L'arrivée du train

Colorie le petit train en respectant bien chaque couleur.

- 1 - 
- 2 - 
- 3 - 
- 4 - 
- 5 - 
- 6 - 
- 7 - 
- 8 - 



16 - L'âge industriel

Associe le travailleur avec son lieu de travail :

Champs



Usine



Bureau



Ouvrier



Employé



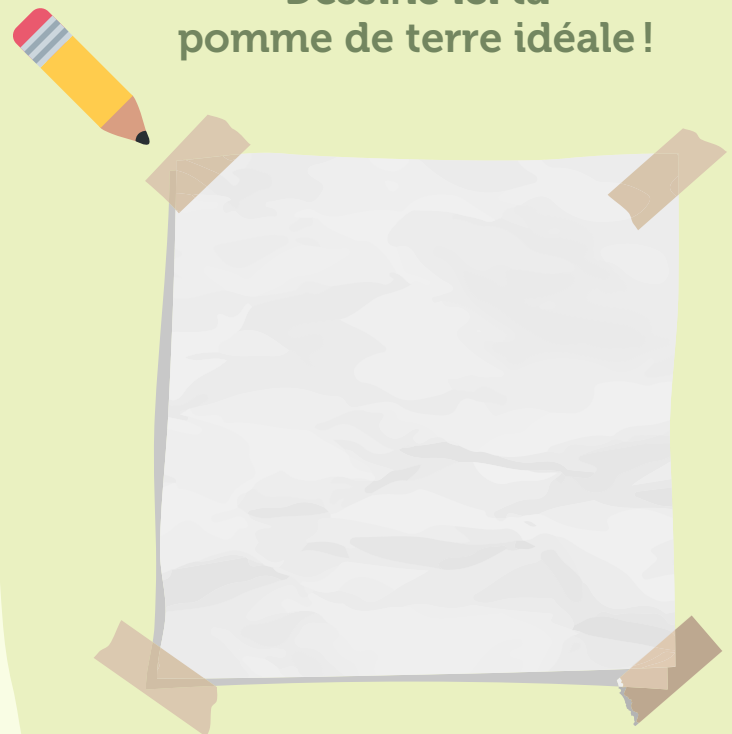
Agriculteur



17 - L'industrie de la pomme de terre

Il y a de très nombreuses variétés de pommes de terre comme la Charlotte, l'Agata ou la Kerpondy!

Dessine ici ta pomme de terre idéale!



18 - La production hydroélectrique

Retrouve 8 sources d'énergies qui permettent de produire de l'électricité eau, vent, déchet, soleil, terre, charbon, gaz, pétrole

E	C	S	P	D	U	W	E	T
C	H	O	L	Z	A	S	O	N
T	H	P	E	T	R	O	L	E
V	E	A	Z	A	G	L	U	V
M	U	H	R	Q	U	E	Y	O
A	R	X	C	B	P	I	A	T
L	U	T	M	E	O	L	C	B
E	R	R	E	T	D	N	S	A

19 - L'électrification des campagnes

Entoure les objets qui peuvent fonctionner sans l'électricité



Bravo !

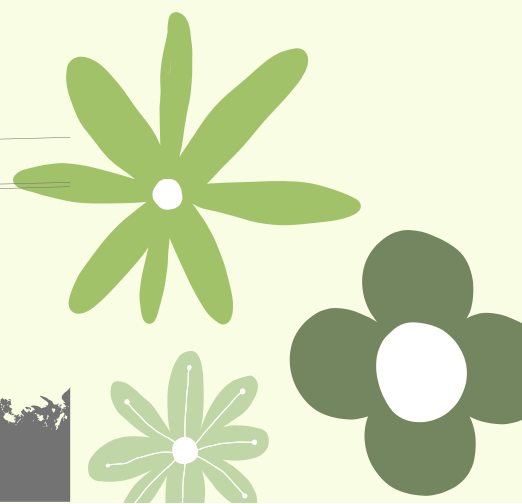
Tu es parvenu à la fin des énigmes !

L'exposition t'a plu ?

**Si tu souhaites en savoir plus
sur le patrimoine industriel,
rendez-vous au**


Musée de l'électricité

**pour une visite ludique
ou des ateliers !**



CORRECTION

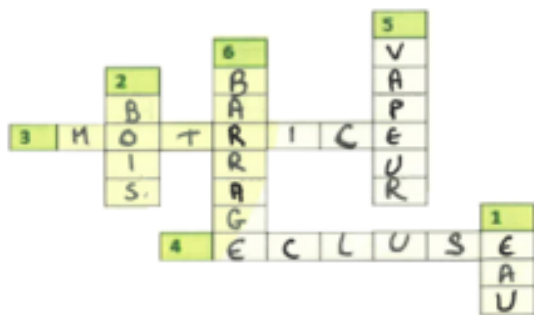
1) Un dragon

2) 

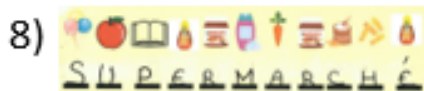
3) 



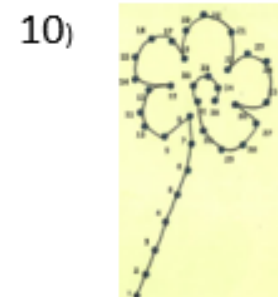
5)



6) Poires



9) **Clemence**



11) Se brosser les dents, savourer un bon café

12)



13)



14) V - F - V - V - F - F

15)

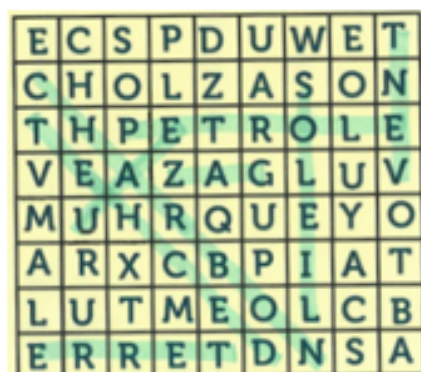


16) Champs/Agriculteur – Bureau/Employé – Usine/Ouvrier

17)



18)



19)



Une exposition proposée par :

Musée de l'Électricité

Electrothèque du Lac de Guerlédan



Contact

Électrothèque du lac de Guerlédan
Rue du Musée - 56480 Saint-Aignan
02 97 27 51 39

musee.electricite@pontivycommunaute.com
www.musee-electricite-guerledan.com